

Reseña fiscalización a la Administración Tributaria

Contraloría General de la República
30 de abril del 2019
Para presentación académica

Informes relacionados con la AT

- Área de Fiscalización de Ingresos Públicos inicia Sept. 2000. Lista sumaria de informes (sin informes específicos ni de aduanas).
- 2003: Estimación evasión IGV.
- 2005: Estimación evasión ISR-utilidades.
- 2006: Aspectos evasión ISR-utilidades.
- 2008: Rendimiento IGV.
- 2009: Actualización ISR-utilidades
- 2010: Actualización IGV.
- 2013: Contribuciones sociales.
- 2014: Rendimiento IGV.

Informes relacionados con la AT

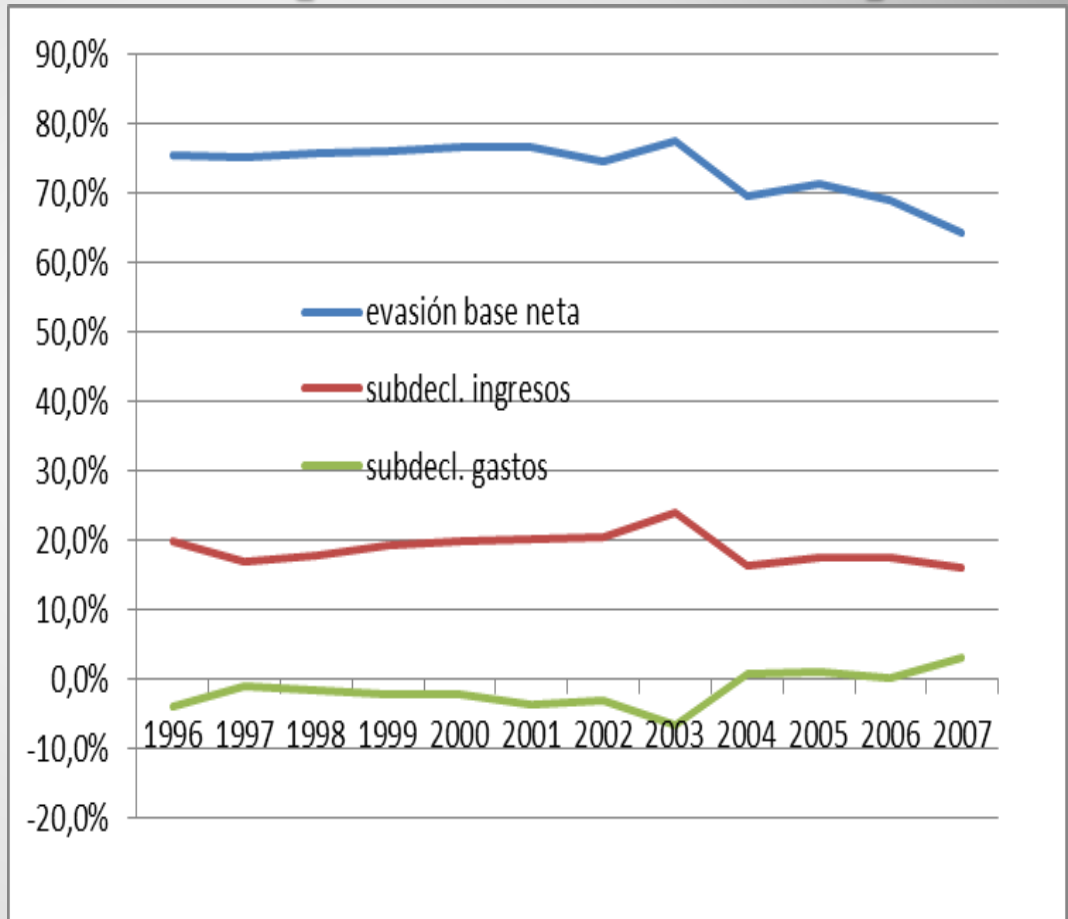
- 2006: Diagnóstico ISR actividades económicas.
- 2007: Diagnóstico ISR profesionales.
- 2008: Diagnóstico ISR otras actividades econ.
- 2011: Actualización ISR profesionales.
- 2012: Auditoría Operativa DGT.
- 2015: Diagnóstico ISR Grandes Contribuyentes
- 2016: Actualización ISR profesionales.
- 2018: Diagnóstico ISFR Grandes Empr. Territ.
- 2018: Auditoría operativa IGV-DGT.

Evación bruta y evación neta

- Tanto en el ISR como en el IGV (IVA), el impuesto se calcula sobre una **base neta**: ingresos (débitos) - gastos (créditos).
- En ISR, la base neta es un 20% de los ingresos, lo que magnifica el coeficiente.
- Si se oculta un 10% de los ingresos, es un 50% de la renta.
- Por eso, en ISR el coeficiente de evación es alto.
- Efecto neto: Se sub declaran ingresos y se sobre declaran gastos.
- $e = k (1 + 2/m)$

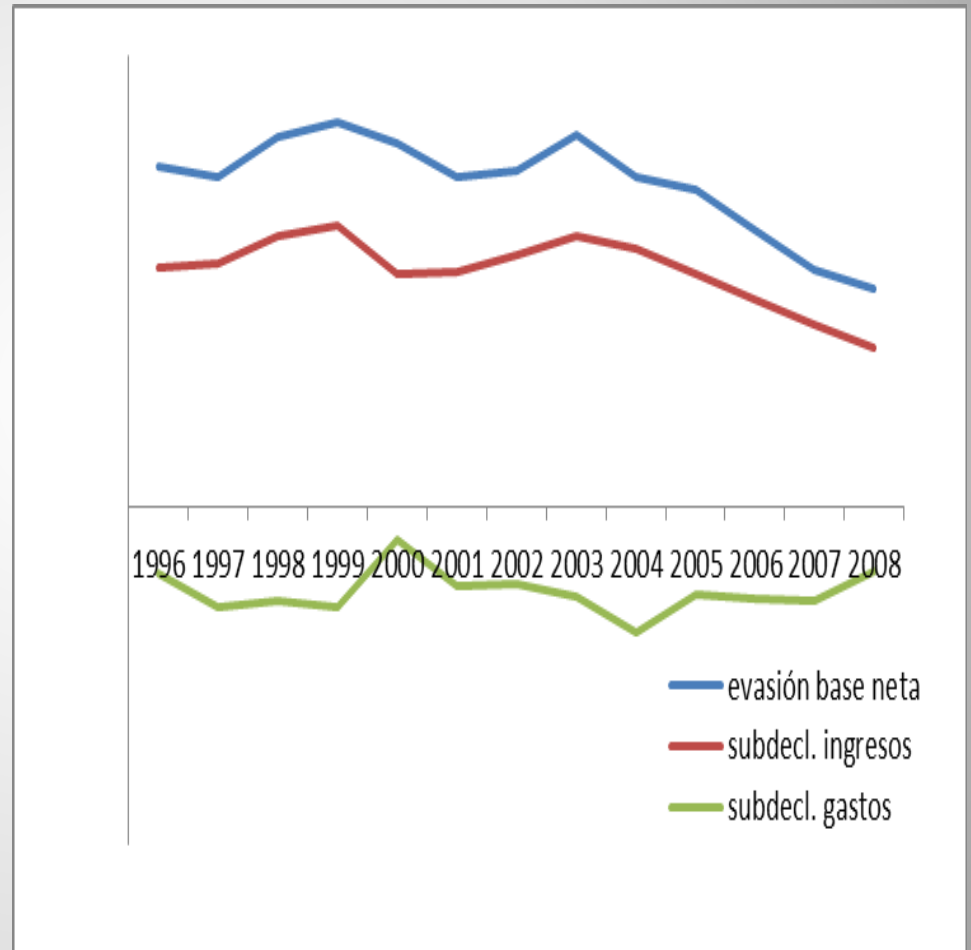
- Baja evasión de renta bruta o deducciones causan alto coeficiente en renta neta.
- **Gasto se sub declara.**
- 2003 Efecto tarifas.

ISR (fuente CGR)



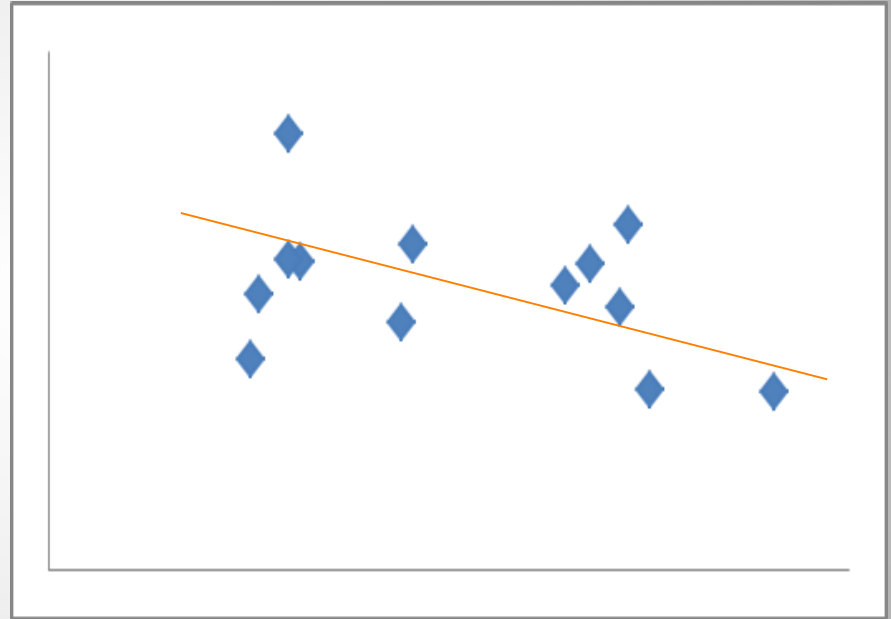
IGV interno (en elaboración)

- En el IGV interno el margen es mucho mayor que en ISR, y la evasión neta no se amplifica como en el ISR.
- **Subdeclaración de gasto o créditos.**
- Pre 2002 efecto combustibles.
- Se observa una baja desde 2004. Retención por tarjeta + aduanas



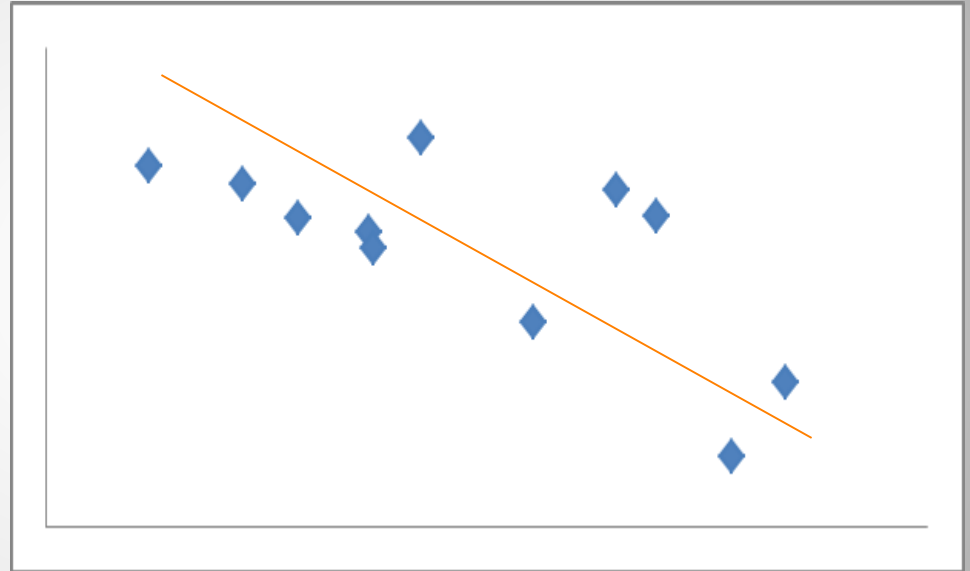
Trazabilidad IGV

- Cobros de IGV en Sector Público generan mejor declaración de créditos en sector privado.
- $R = -0,39$.
- La nube derecha es 1996-2001 (IGV a combustibles).
- La nube izquierda es 2002-2008.

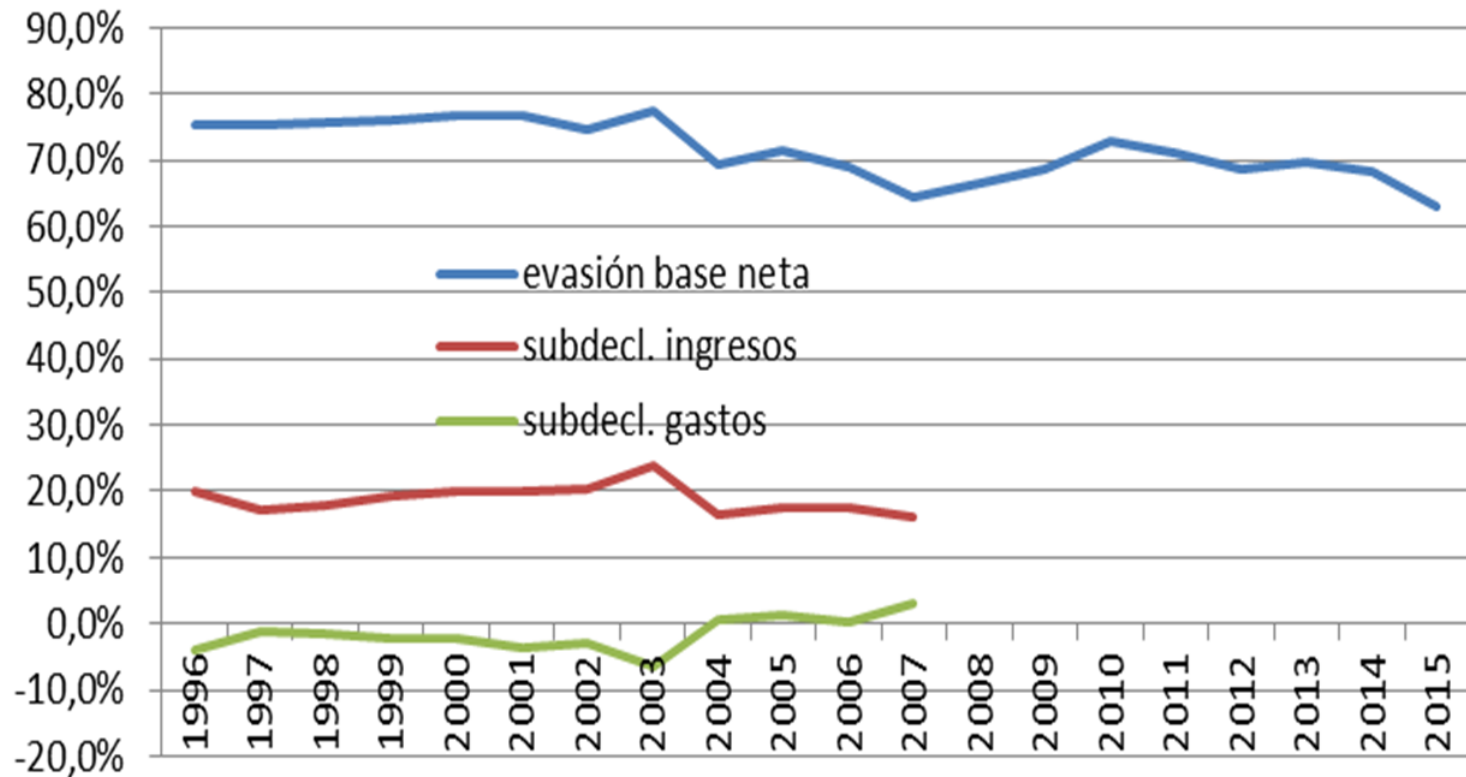


Trazabilidad IGV

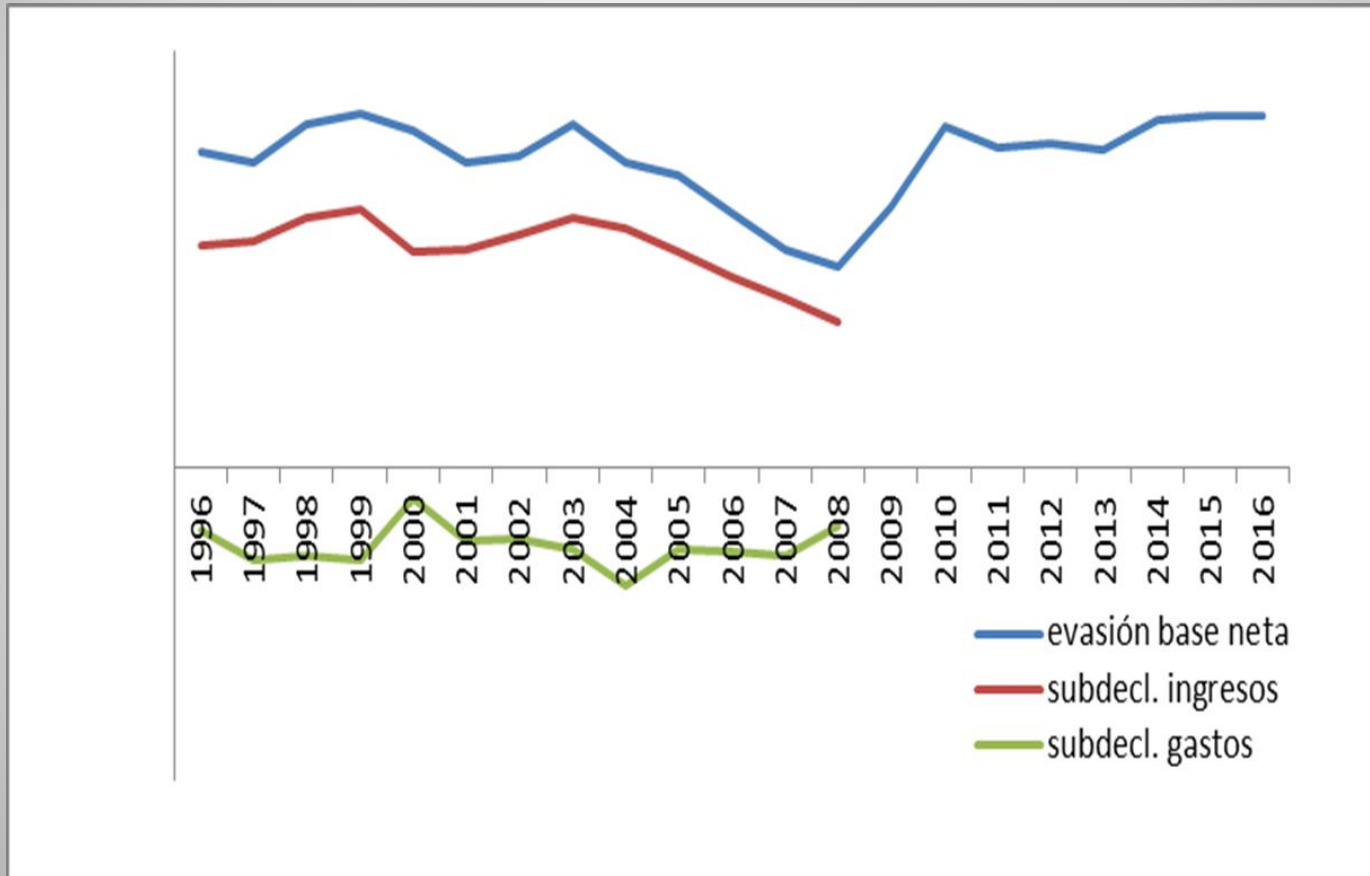
- Créditos en Aduanas generan mayor declaración de "débitos" (ventas) privados.
- 1998-2008.
- $R = -0,69$.
- Hay efectos concurrentes, como la retención desde 2004.



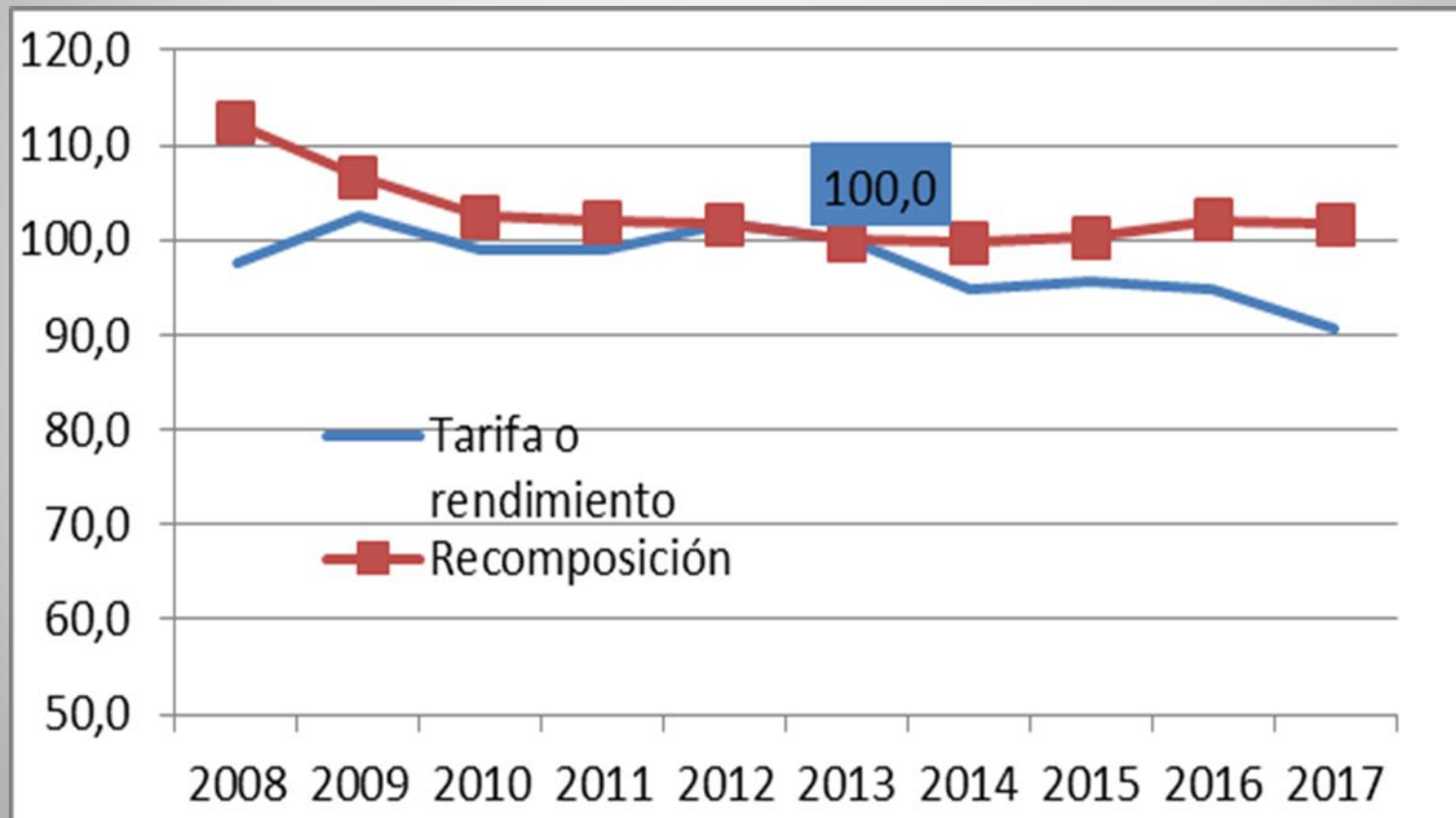
ISR utilidades (actualización MH-FMI, ajuste con PF): baja 2015.



IGV interno: Actualizado MH-FMI, ajuste a interno. Alza 2014-2016.



IGV interno, rendimiento baja



Conclusiones

Estabilidad de los indicadores.

Salvo ante cambios notables:

1-2006-2008, 2009-2010.

2-Nuevos mecanismos de retención e información.

3-La Ley 9635 introduce cambios.

IVA completo.

Renta global en "empresas".

Mecanismos anti elusivos.